

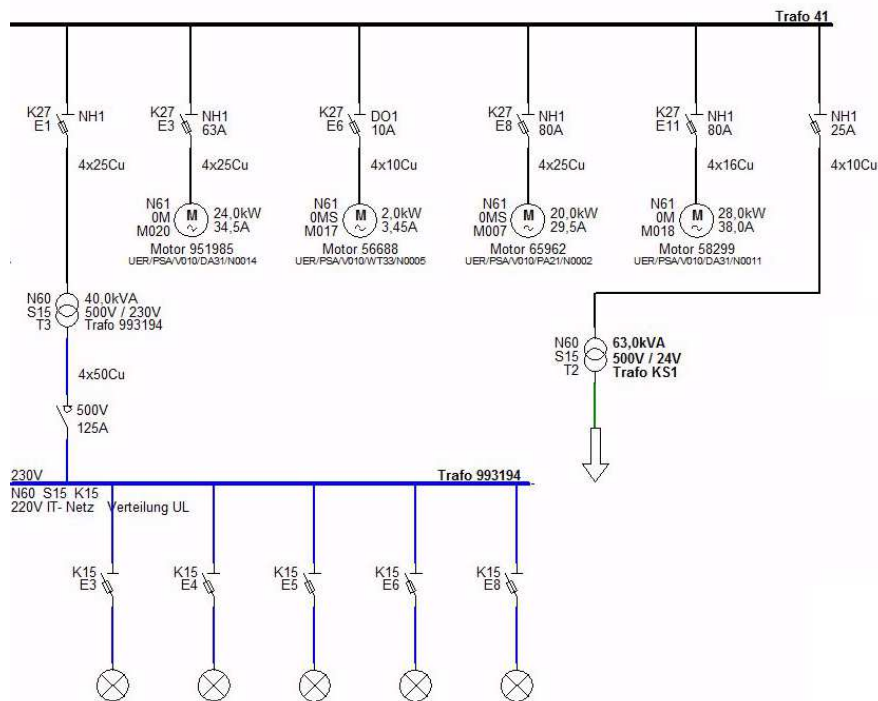
# PLANEDS Version 5.0

Mit zwei völlig neuen **Funktionalitäten** erfüllt **PLANEDS 5.0** die Erwartungen der Anwender an ihr Anlagenplanungssystem noch umfassender:

Das **Single-Line-Diagramm** ermöglicht die Übersichtsdarstellung von Netzwerken aller Art, also neben Stromversorgungsnetzen auch Topologien von Kommunikations-/Busnetzwerken.

Umfang:

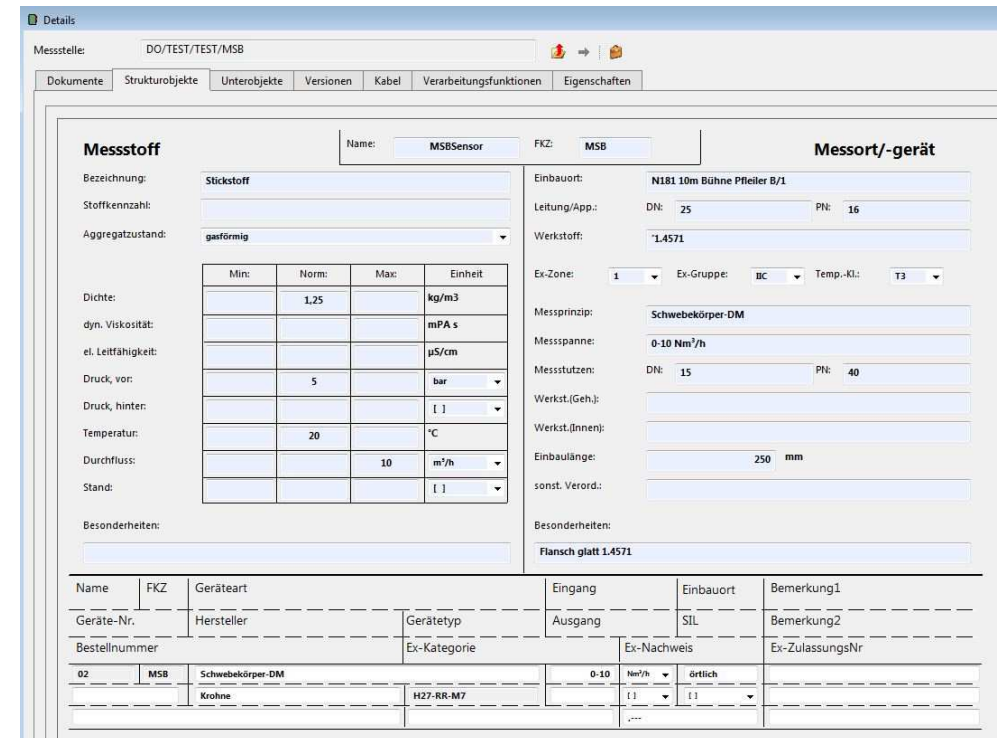
- 3 neue Plantypen mit jeweils
- eigenständigen Funktionsauswahlmenüs



Merkmale:

- Die Single-Line-Pläne werden im Modul FW bearbeitet.
- Zur Erfassung z.B. von Verbraucherdaten für Motor und Heizung werden die bekannten Spezifikationen (Strukturen) verwendet. Da je Verbraucher nur eine Struktur erfasst wird, ist die Ausgabe auf R&I, Stromlaufplan und Einliniendiagramm automatisch konsistent.
- In einer Verbraucherliste können die Daten aller ausgewählten Verbraucher ausgegeben und die Gesamtleistung sowie der Gesamtstrom aufsummiert werden.

Der **Stellenblatteditor** ermöglicht das Bearbeiten des Messstellenblatts nun in der Druckansicht. Vor allem für die Betriebsbetreuung bietet sich damit ein unmittelbarer Zugriff beim Nachführen von Änderungen.



Name	FKZ	Geräteart	Eingang	Einbauort	Bemerkung1
02	MSB	Schwebkörper-DM	0-10	Nm³/h	örtlich
		Krohne	H27-RR-M7		

Umfang:

- Alle Messstellenblätter können in ihrer Druckansicht verfügbar gemacht werden.
- Das Layout neuer oder geänderter MSB-Reports wird mittels eines Interpreters in den Bearbeitungsdialg überführt. Es entsteht kein Programmieraufwand.

# PLANEDS Version 5.0

Darüber hinaus bietet **PLANEDS 5.0** wieder viele **Verbesserungen** bei:

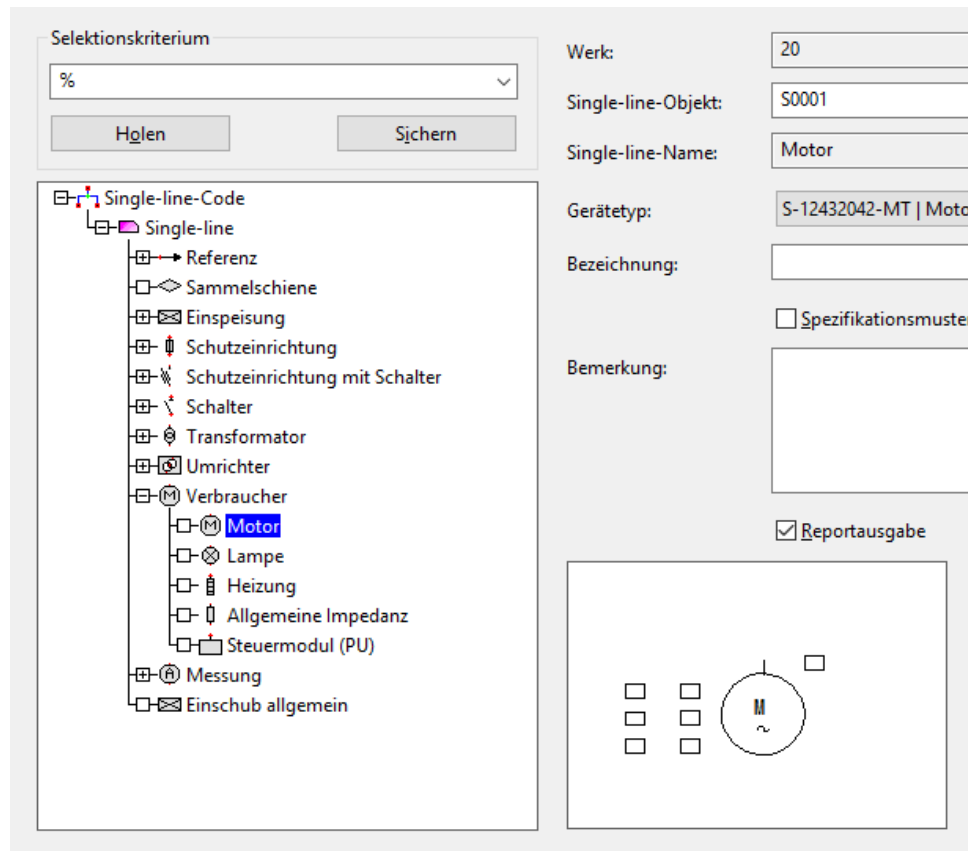
## Handhabung

- ✓ Windows-Standard
- ✓ Symbolvorschau
- ✓ Automatisches Holen

## Projektierung

- ✓ Fließbildbearbeitung
- ✓ Reservieren von Klemmen
- ✓ Kabeltyptausch

Das **Layout** von **PLANEDS 5.0** wurde dem aktuellen Windows-Standard angepasst und vermittelt nun das „Look and Feel“ anderer Standardwerkzeuge.



## Symbolvorschau

In den Dialogen zum Platzieren und Erzeugen von Funktionen, Geräten, Anlagenteilen, Funktionscodes, Gerätetypen und Anlagenteiltypen gibt es eine entsprechende Symbolvorschau.

## Automatisches Holen

Tabellen werden nach erfolgter Filterung nun automatisch gefüllt.

## Fließbildbearbeitung

Erfahrungen aus aktuellen Projekten haben eine Vielzahl von Verbesserungsmöglichkeiten aufgezeigt.

## Editieren in Tabellen

Die direkte Bearbeitung in Tabellen umfasst folgende Dialoge bzw. Fenster aus den Planungsmodulen:

- Sammelmappe
- Details mit den Tabs Unterobjekte, Kabel und Dokumente
- Spezifikationsdialoge

## Windows-Grafik

- Wesentlich feinere Auflösung
- Schmutzeffekte wurden eliminiert, wodurch das Refresh „F5“ nicht mehr benötigt wird.
- Es besteht nun die Möglichkeit, in der freien Grafik eine Ellipse und eine Fläche aus einer geschlossenen Kontur zu erzeugen.

